

Expérience d'une Equipe Mobile de Gériatrie Extra-hospitalière

intervenant dans les établissements d'hébergement pour personnes âgées dépendantes (EHPAD)

B. MOHEB, V. ROGER, L. TAVERNIER, H. CRETON - Haute-Savoie, Centre Hospitalier de la Région d'Annecy, Metz-Tessy (Annecy), France

Introduction

L'Equipe Mobile de Gériatrie Extra-hospitalière (EMGE) est créée dans le cadre d'une convention de coopération entre le Centre Hospitalier de la Région d'Annecy et les établissements médico-sociaux du bassin annécien.

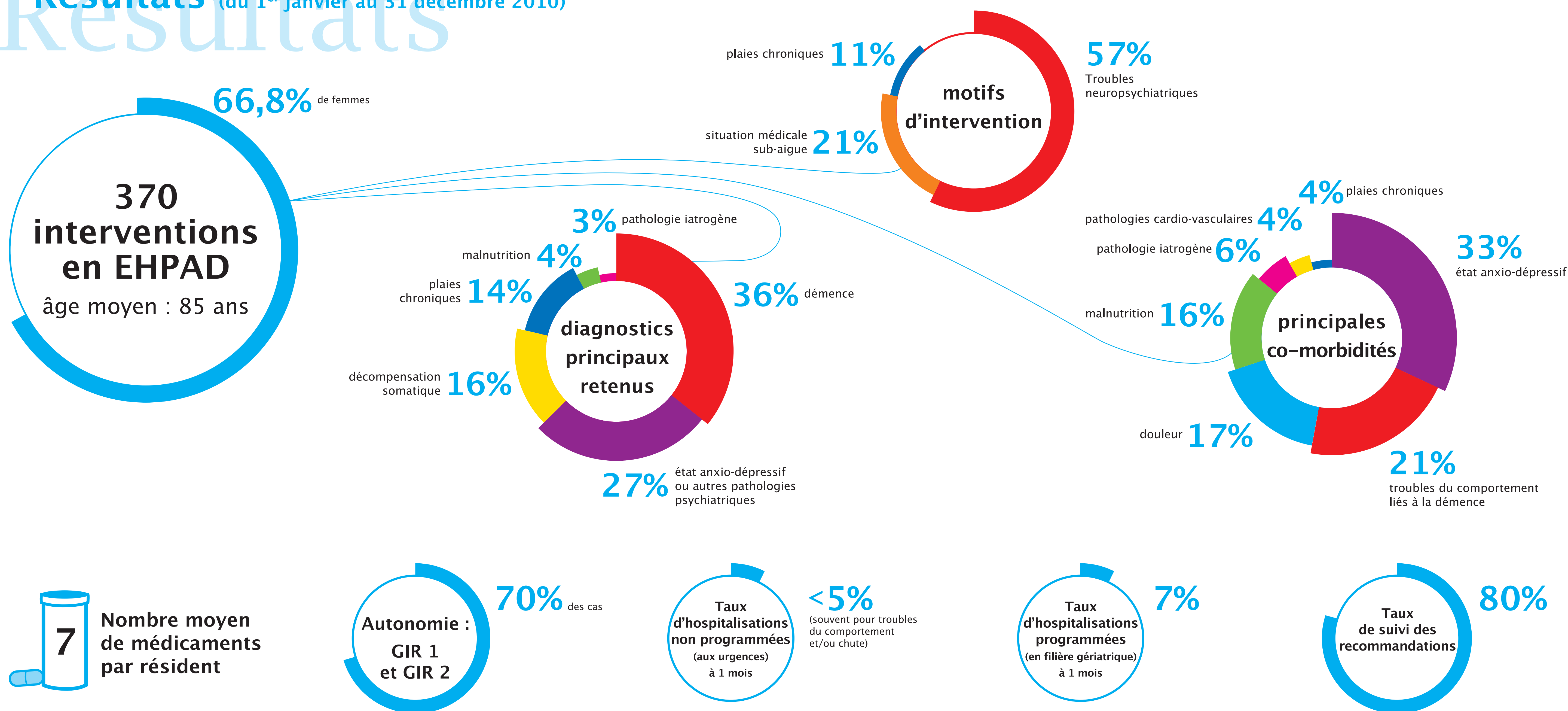
Objectifs

Proposer une expertise gériatrique dans les EHPAD, organiser les hospitalisations dans la filière gériatrique, contribuer à la continuité des soins et le maintien de la personne malade dans son lieu de vie.

Méthodes

Elle intervient dans les vingt-cinq EHPAD signataires de la convention. Elle est composée d'une équipe pluridisciplinaire (médecin, infirmière, ergothérapeute, psychologue). L'EMGE intervient à la demande du médecin traitant, après l'accord du résident et de sa famille.

Résultats (du 1^{er} janvier au 31 décembre 2010)



Dans un certain nombre de cas l'intervention de l'EMGE a permis de parvenir à un consensus médical avec le médecin traitant. L'EMGE organise une après-midi par semaine des séances de formation des équipes soignantes des EHPAD.

Conclusion

Les résidents pris en charge par l'EMGE sont poly-pathologiques (en moyenne 4 co-morbidité par résident), avec des risques liés à la polymédication (en moyenne 7 médicaments par résident), et un niveau de dépendance important (GIR 1 ou 2).

L'EMGE intervient principalement sur des cas complexes : troubles du comportement perturbateurs liés à la démence, troubles psychiatriques, plaies chroniques complexes.

L'intervention de l'EMGE a permis de réguler l'orientation dans la filière gériatrique (centre d'évaluation et court séjour gériatrique). Elle met en évidence l'importance d'une collaboration effective entre le médecin traitant, le gériatre et le psychiatre. Son action transversale lui confère le rôle d'interlocuteur privilégié de la filière gériatrique pour les partenaires en EHPAD, avec des missions de formation et de diffusion des bonnes pratiques gériatriques.